



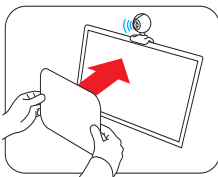
CITROËN DS3



CHOISIR SA CITROËN DS3

DÉMARRER

←
LEFT



Pour conduire votre DS3, présentez la carte joystick dans le sens de la largeur devant votre webcam. Suivez les instructions pour choisir parmi les 4 versions proposées en appuyant sur « choisir sa DS3 » puis sur « démarrer » pour commencer votre session.



↗
RIGHT



Dirigez votre véhicule en inclinant le document vers la droite ou vers la gauche comme si vous teniez un volant en veillant à ne pas sortir du champ de votre webcam. Vous voilà dans la réalité augmentée.

WEBCAM SIDE